

EMPLOIS POSSIBLES

- **Gestionnaire** conseil dans les organismes de protection sociale
- **Conseiller** d'action sociale dans les organismes de protection sociale complémentaire
- **Responsable** de secteur en services d'aide à domicile
- **Coordonnateur** d'activités sociales
- **Assistant** au délégué à la tutelle
- **Assistant médical** dans les Centres de lutte contre le cancer
- **Coordonnateur** de secrétariats de services médicaux, de services sociaux

FONCTIONS PRINCIPALES des professionnels

- **Gérer la relation et la communication avec les publics** : Accueillir et informer les usagers ; collaborer avec d'autres professionnels, avec les partenaires ; participer à des réunions de services ...
- **Gérer la demande et les besoins de l'utilisateur** : Traiter la demande en lien avec l'offre de services ; gérer les dossiers des usagers ; instruire les dossiers en vue de délivrer ou de percevoir des prestations, des aides
- **Organiser et promouvoir des activités de la structure** : Participer à la gestion comptable des activités, à la démarche de projet et à la démarche qualité ; préparer des événements (séminaires) ; assurer une veille technique permanente ...
- **Organiser, gérer et animer des équipes** : Participer à la définition des profils de postes et des compétences associées au sein de l'équipe ; participer à la gestion et à la coordination d'équipes ...

SECTEURS D'EMPLOI

- **Organismes de protection sociale** : Caisses de Sécurité sociale, mutuelles, groupes d'assurance, institutions de prévoyance ...
- **Etablissements et services sanitaires** : Structures de soins, structures de prévention ...
- **Etablissements et services sociaux, socio-éducatifs** : Centres communaux d'action sociale, services d'actions médico-sociales, service de protection de l'enfance ...
- **Etablissements et services médico-sociaux** : Etablissements et services pour enfants, personnes âgées, personnes handicapées ...
- **Structures développant des services à caractère sanitaire ou social** : Collectivités territoriales, associations et entreprises d'aide à la personne ...

STAGE en milieu professionnel

6 semaines en 1^{ère} année
7 semaines en 2^{ème} année

Remarque : Les deux stages doivent obligatoirement se faire dans des services différents

CONTENUS DE LA FORMATION Et horaires de cours par semaine

1^{ère} année

Contenu	Horaire semaine
<u>Blocs d'enseignement</u> :	
Bloc 1 - Accompagnement et coordination du parcours de la personne	5,5
Bloc 2 - Projet et démarche qualité	4,5
Bloc 3 – Politique de la structure et territoires	7,5
Bloc 4 - Gestion de la structure et du service	3
Culture générale et expression	3
Langue Vivante Etrangère	2
Action professionnelle	2
Total horaire	27,5

2^{ème} année

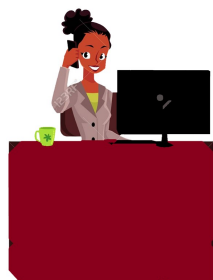
Contenu	Horaire semaine
<u>Blocs d'enseignement</u> :	
Bloc 1 - Accompagnement et coordination du parcours de la personne	6,5
Bloc 2 - Projet et démarche qualité	4
Bloc 3 – Politique de la structure et territoires	5,5
Bloc 4 - Gestion de la structure et du service	4
Culture générale et expression	3
Langue Vivante Etrangère	2
Action professionnelle	2,5
Total horaire	27,5

Les épreuves de l'examen

Intitulé	Nature	Coef
- Culture générale et expression	Ecrit	2
- Langue vivante étrangère	CCF	2
- Gestion	Ecrit	4
- Politique de la structure et territoire	Ecrit	5
- Accompagnement et coordination du parcours de la personne	CCF	8
- Projet et démarche qualité	Oral	5
- Epreuve facultative de langue vivante étrangère	Oral	2

QUALITES REQUISES

- **Rigueur et méthode**
- **Esprit d'équipe et d'initiative**
- **Autonomie et sens des responsabilités**
- **Qualités rédactionnelles**



CONDITIONS D'ADMISSION

- Avoir effectué une candidature à partir du portail : «<https://www.parcoursup.fr>» en respectant les étapes prévues
- Etre titulaire d'un **baccalauréat ST2S** (sciences et technologies de la santé et du social) ou d'un baccalauréat général, technologique ou professionnel
- Engagement associatif, bénévolat, etc.



BTS

Services et prestations

des secteurs

Sanitaire et Social



Au lycée Polyvalent
de DEMBENI

BP 70 97600 DEMBENI

☎ 0269645660

📠 0269645669

📧 ce.9760338n@ac-mayotte.fr